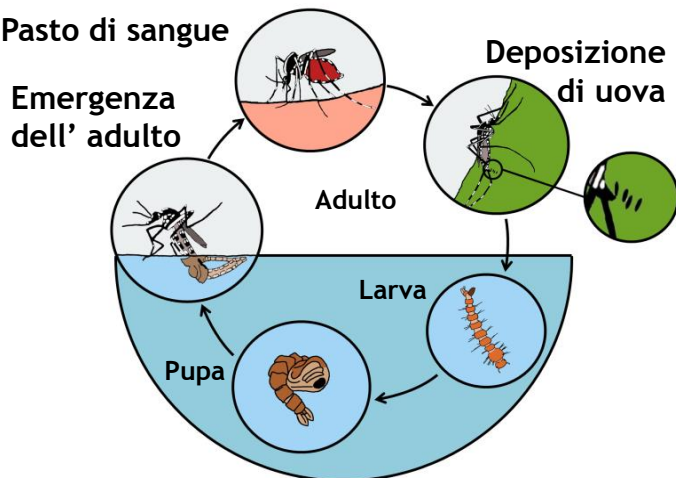


CICLO BIOLOGICO DELLE ZANZARE



Sviluppo della larva e della pupa in acqua

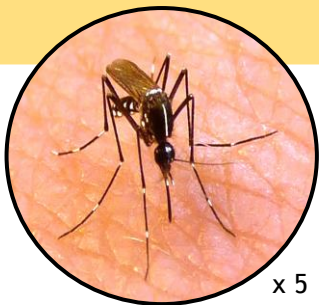
Le zanzare del genere *Aedes* utilizzano per la riproduzione tutti i piccoli depositi d'acqua.

Le uova hanno la capacità di sopravvivere anche mesi prima di schiudere. Una volta immerse, le uova schiudono e il ciclo di sviluppo si completa in 10-12 giorni.

Come si riconosce la zanzara tigre?



Dimensioni reali



x 5

La zanzara tigre è caratterizzata da bande bianche su torace, addome e zampe, e misura mezzo centimetro.

PER SAPERNE DI PIU'



Fondazione Edmund Mach
Via Mach, 1
San Michele all'Adige
Tel 0461 615111

Comune di San Michele all'Adige
Via S. Francesco Biasi, 1a
San Michele all'Adige
Tel 0461 650117



www.lexem.eu

CONTROLLO DELLA ZANZARA TIGRE E ALTRE ZANZARE INVASIVE



PROGETTO LEXEM

Laboratory of Excellence for Epidemiology and Modeling

Il progetto LEXEM è un grande progetto di ricerca finanziato dalla Provincia Autonoma di Trento per contrastare la diffusione delle specie invasive come la zanzara tigre (*Aedes albopictus*) e la zanzara coreana (*Aedes koreicus*).

Gli obiettivi sono:

- ↪ Monitorare la loro espansione nella Provincia di Trento e nella regione Veneto
- ↪ Studiare la loro attività stagionale in relazione ai cambiamenti ambientali
- ↪ Produrre modelli di previsione
- ↪ Valutare dei metodi di controllo limitando l'uso di prodotti chimici

In collaborazione con il comune di San Michele all'Adige, verrà applicato un protocollo sperimentale per il controllo partecipato delle zanzare basato soprattutto su:

- ↪ La rimozione dei rifiuti e l'uso di larvicidi biologici in luoghi pubblici e privati
- ↪ L'educazione pubblica con serate informative, la distribuzione di brochure e visite «porta a porta»

Vi ringraziamo
della vostra collaborazione



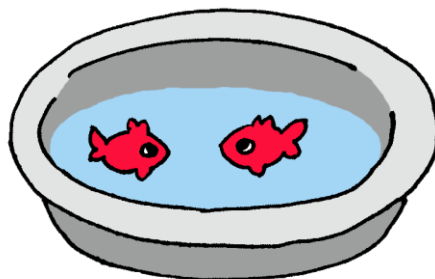
Ovitrapcola per il monitoraggio delle zanzare invasive



Eliminare tutti i sottovasi e vasi senza drenaggio presenti nel giardino, sul balcone, e al cimitero oppure svuotarli almeno una volta alla settimana

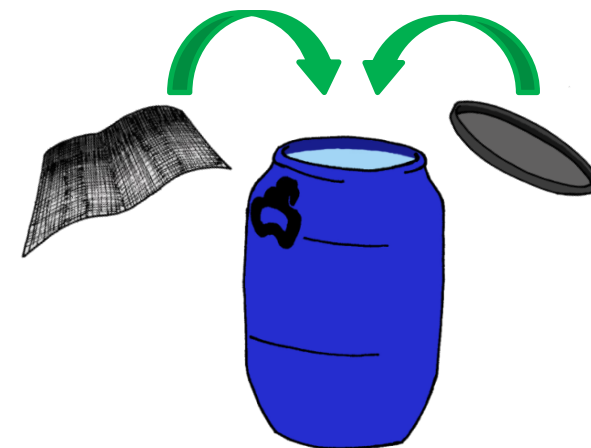


Eliminare tutti i contenitori che possono accumulare acqua anche in piccole quantità

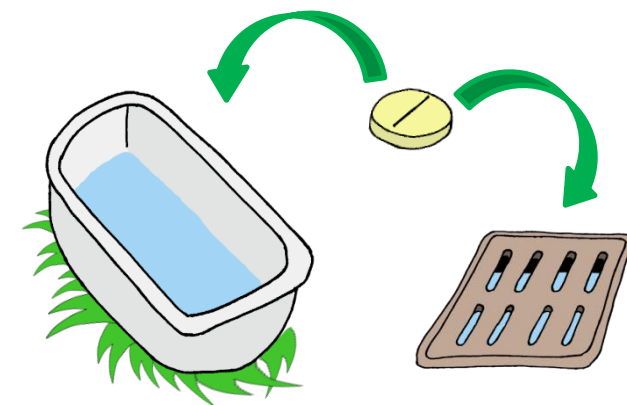


Mettere pesci rossi o copepodi in fontane e vasche all'aperto

METODI PER LA PREVENZIONE



Coprire bene con zanzariere o teli di plastica vasche e bidoni senza lasciare fessure



Trattare tombini privati e vasche all'aperto con larvicidi biologici (ogni settimana) o chimici autorizzati alla libera vendita (ogni due settimane)