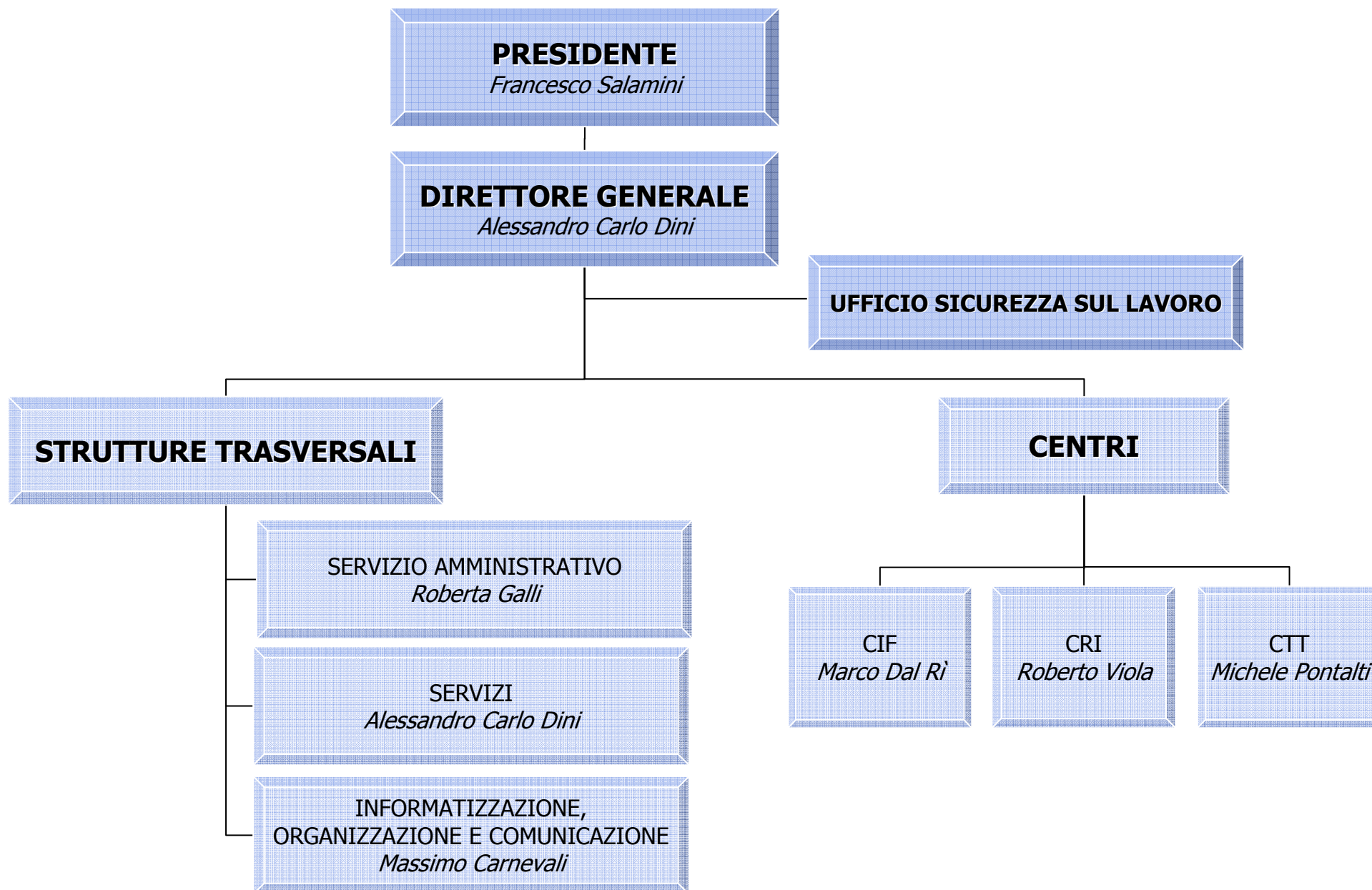
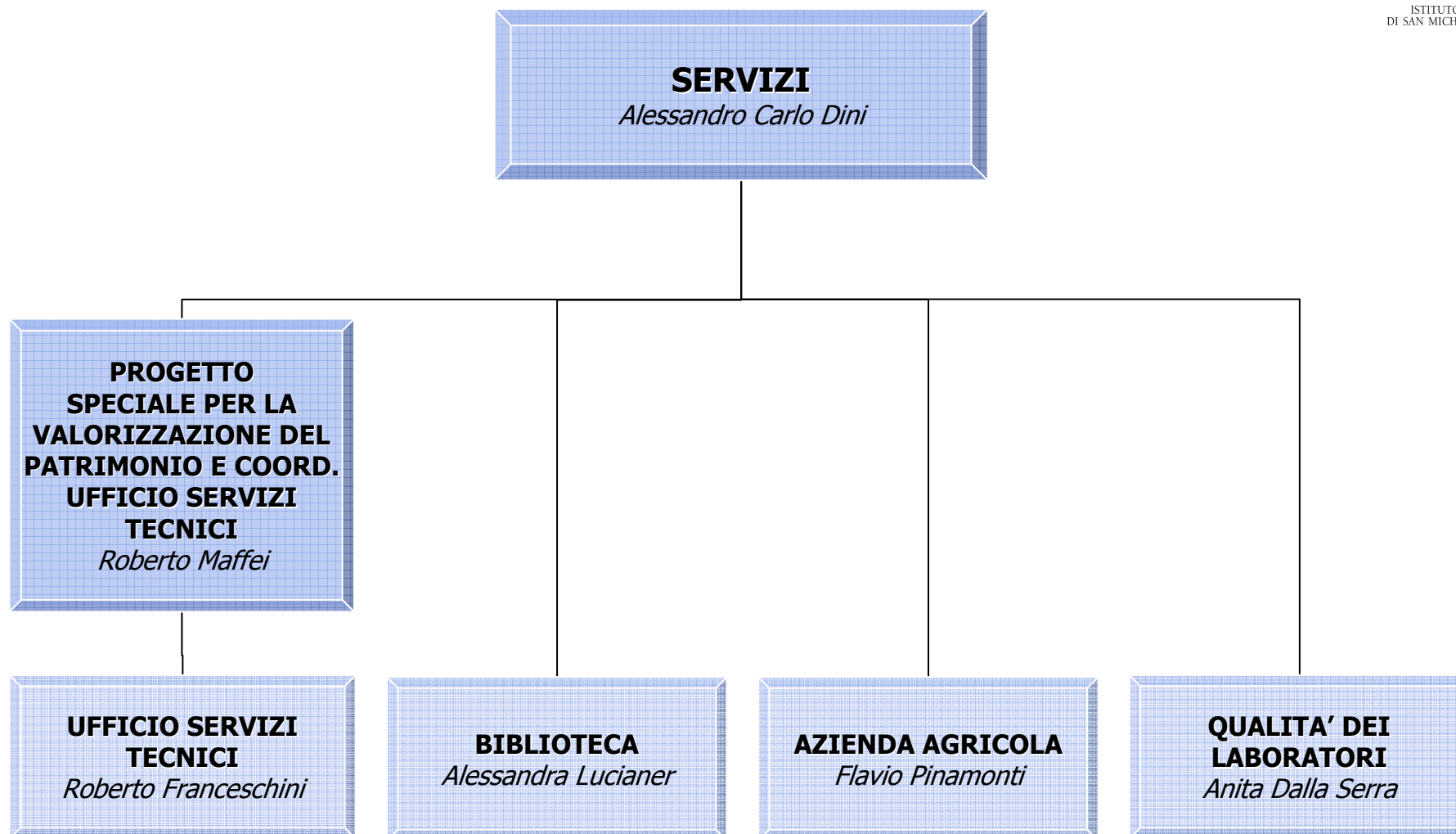
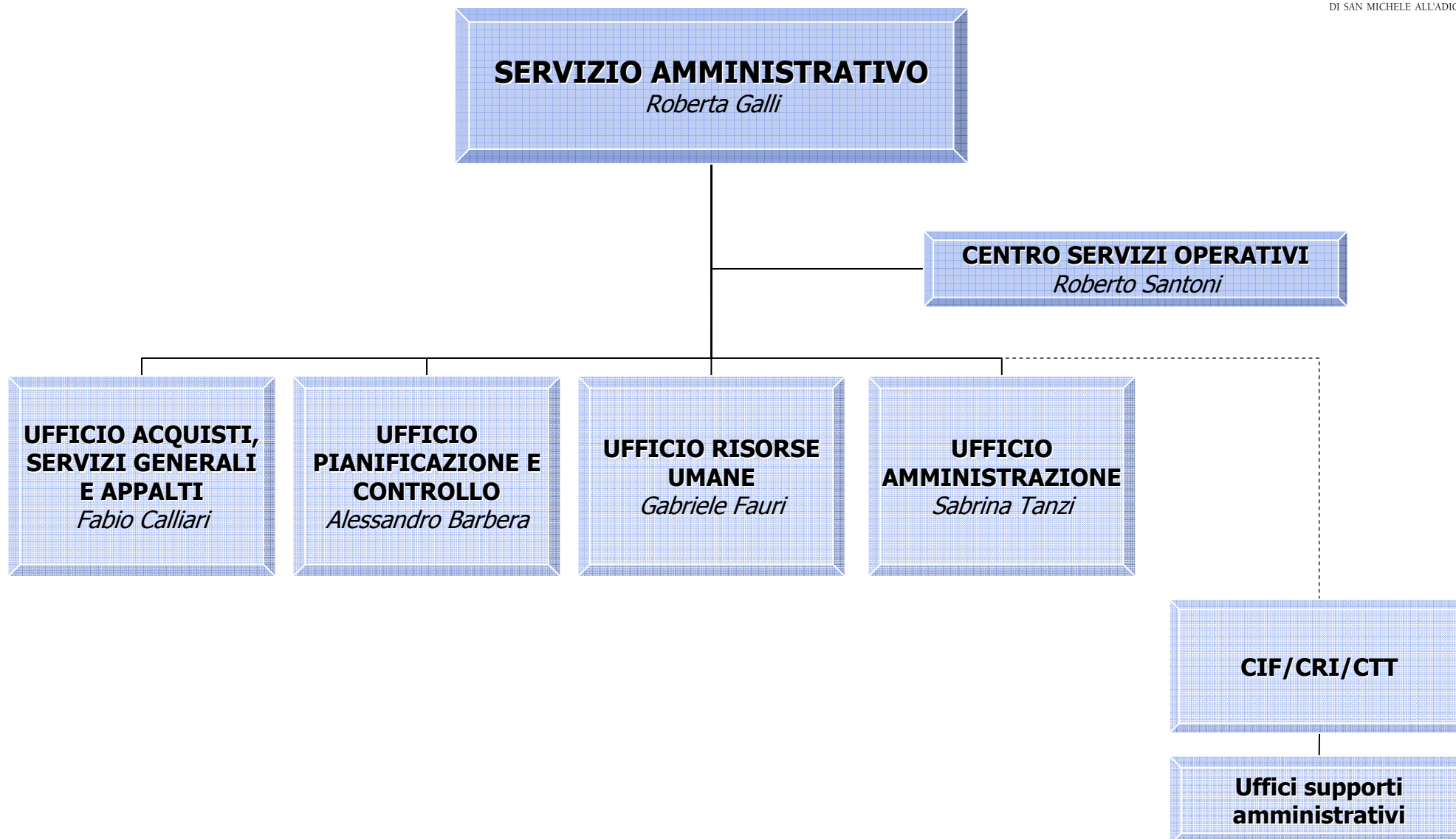


# Fondazione Edmund Mach

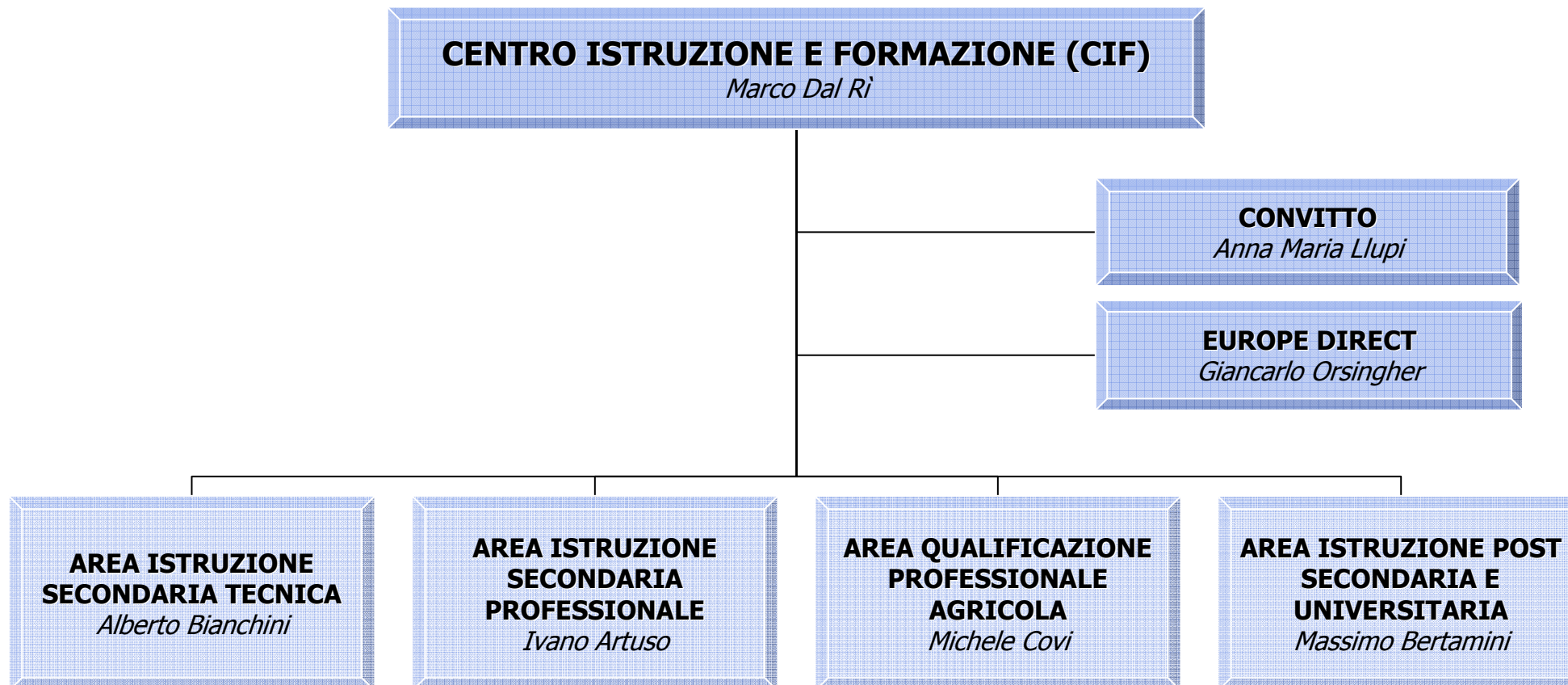
---











**CENTRO TRASFERIMENTO TECNOLOGICO (CTT)***Michele Pontalti***UFFICIO AMMINISTRAZIONE E SERVIZI INTERNI***Marina Monfredini***UFFICIO SVILUPPO E COMUNICAZIONE****DIPARTIMENTO CONSULENZA  
E SERVIZI PER LE IMPRESE***Maria Beniamina Venturelli**UNITA' FRUTTICOLTURA**UNITA' VITICOLTURA**UNITA' SISTEMA INFORMATIVO GEOGRAFICO**UNITA' QUALITÀ E SICUREZZA DELLE FILIERE  
AGROALIMENTARI**UNITA' RISORSE FORAGGERE E PRODUZIONI  
ZOOTECNICHE**UNITA' TECNOLOGIE PER LA FRIGOCONSERVAZIONE ED  
IL POST-RACCOLTA***DIPARTIMENTO SPERIMENTAZIONE  
AGRARIA, AMBIENTALE E FORESTALE***Claudio Ioriatti**UNITA' LABORATORIO CHIMICO E  
CONSULENZA ENOLOGICA**UNITA' FITOIATRIA**UNITA' SPERIMENTAZIONE AGRARIA  
E AGRICOLTURA SOSTENIBILE**UNITA' PRODUZIONI ORTOFLOROFRUTTICOLE**UNITA' SERVIZI AMBIENTALI E ACQUACOLTURA**UNITA' BIOMASSE E ENERGIE RINNOVABILI**UNITA' ECONOMIA E TERRITORIO*



# CENTRO RICERCA ED INNOVAZIONE (CRI)

*Roberto Viola*

## AREA VALORIZZAZIONE DELLA RICERCA

*Francesco della Porta*

## AREA PROGRAMMI DI DOTTORATO

*Alessandro Gretter*

### DIPARTIMENTO GENOMICA E BIOLOGIA DELLE PIANTE DA FRUTTO

*Riccardo Velasco*

GRUPPO DI RICERCA  
GENOMICA  
STRUTTURALE

GRUPPO DI RICERCA  
GENOMICA  
FUNZIONALE

GRUPPO DI RICERCA  
FUNZIONE GENICHE

GRUPPO DI RICERCA  
GENOMICA APPLICATA  
ALLA VITE

PIATTAFORME  
TECNOLOGICHE

### DIPARTIMENTO QUALITA' ALIMENTARE E NUTRIZIONALE

*Fulvio Mattivi*

GRUPPO DI RICERCA  
QUALITA' ALIMENTARE

GRUPPO DI RICERCA  
NUTRIZIONE E  
NUTRIGENOMICA

GRUPPO DI RICERCA  
BIOTECNOLOGIA DEI  
PRODOTTI NATURALI

GRUPPO DI RICERCA  
QUALITÀ SENSORIALE

PIATTAFORME  
TECNOLOGICHE

### DIPARTIMENTO AGROECOSISTEMI SOSTENIBILI E BIORISORSE

*Ilaria Pertot*

GRUPPO DI RICERCA  
INTERAZIONE  
NELL'AGROECOSISTEMA

GRUPPO DI RICERCA  
CHIMICA ECOLOGICA

GRUPPO DI RICERCA  
FORESTE E CICLI  
BIOGEOCHIMICI

GRUPPO DI RICERCA  
LIMNOLOGIA ED ECOLOGIA  
FLUVIALE

PIATTAFORME  
TECNOLOGICHE

### DIPARTIMENTO BIODIVERSITA' ED ECOLOGIA MOLECOLARE

*Heidi C. Hauffe*

GRUPPO DI RICERCA  
BIODIVERSITÀ E  
AMBIENTE

GRUPPO DI RICERCA  
GENETICA DI  
CONSERVAZIONE

GRUPPO DI RICERCA  
ECOLOGIA ANIMALE

GRUPPO DI RICERCA  
ECOGENOMICA

PIATTAFORME  
TECNOLOGICHE

### CENTRO BIOLOGIA COMPUTAZIONALE

*Riccardo Velasco*

GRUPPO DI RICERCA  
BIOINFORMATICA

GRUPPO DI RICERCA  
BIOSTATISTICA E  
DATA MANAGEMENT