

APPELLO PER LA RACCOLTA DI CIMICI ASIATICHE

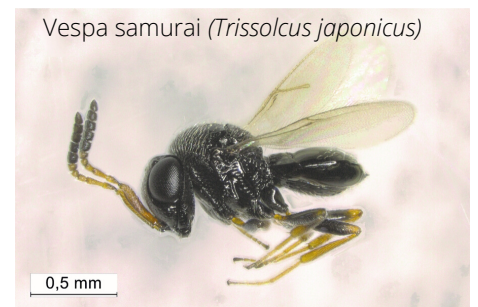
CONTRIBUISCI ALLA PRODUZIONE DEGLI INSETTI
ANTAGONISTI CHE POTRANNO COMBATTERE
LA CIMICE ASIATICA



Cimice asiatica (*Halyomorpha halys*)

La cimice asiatica (*Halyomorpha halys*) è un insetto originario della Cina in grado di arrecare notevoli danni alle colture agrarie ed in modo particolare alle piante da frutto. Mentre in primavera-estate si può trovare sia su piante coltivate che su spontanee, dall'autunno, con l'arrivo dei primi freddi, tende ad aggregarsi per passare l'inverno in zone riparate, incluse costruzioni e abitazioni (ad es. case isolate in campagna o in prossimità di siepi e parchi, solai, legnaie, magazzini).

Per il contenimento della cimice asiatica si rende necessaria l'introduzione del suo nemico naturale, la cosiddetta 'vespa samurai' (*Trissolcus japonicus*), un parassitoide che attacca le uova della cimice dannosa contribuendo al controllo biologico.



Vespa samurai (*Trissolcus japonicus*)

Per riprodurre le vespe samurai in laboratorio servono grandi quantità di uova della cimice asiatica ed è quindi fondamentale disporre di migliaia di esemplari per alimentare gli allevamenti di insetti utili presso i laboratori della Fondazione E. Mach. Si invitano agricoltori e cittadini alla raccolta di cimici asiatiche e la loro consegna presso le sedi FEM!

ISTRUZIONI PER LA RACCOLTA E LA CONSEGNA DEGLI INSETTI

MODALITÀ DI RACCOLTA

- Raccogliere le cimici vive in un contenitore pulito, asciutto e sufficientemente ampio da non ammassarle (anche barattoli di conserve recuperati)
- Tappare il contenitore con un coperchio forato oppure con foglio di carta da cucina fissato con un elastico con all'interno della verdura (un fagiolino) o frutta (un pezzo di mela)
- Consegnarle prima possibile e comunque entro un paio di giorni dalla cattura

MODALITÀ DI CONSEGNA

Consegna di persona presso le sedi FEM

LUN-GIO 8.00-12.00 e 14.00-16.00 / VEN 8.00-12.00:

- Fondazione Edmund Mach, via E. Mach 1, **San Michele all'Adige** (c/o Centro Servizi Operativi)
- Sede Fondazione E. Mach - Via della Val 2, loc. Costa di Casalino (Vigalzano), **Pergine Valsugana**
- Sede Fondazione E. Mach - Maso di Navicello, **Rovereto**
- Sede Fondazione E. Mach - Via Garda 1, **Sarthe**
- Sede periferica FEM c/o COBA - Località Poz 7, **Denno**
- Sede periferica FEMc/o FAT - Via 4 Ville 29, **Tuenno**
- Sede periferica FEMc/o COCEA - Via Roma 126, **Taio**
- Sede periferica FEM c/o Consorzio Terza Sponda - Via Padre E. Iori 1, **Revò**

Raccolta da parte dei tecnici

Se impossibilitati a raccogliere e consegnare direttamente le cimici (**se disponibili in quantità**) è possibile prenotare la visita di un nostro tecnico secondo le seguenti modalità

Contattarci al numero 0461 615461 o compila il modulo a questo link

Clicca QUI



FONDAZIONE
EDMUND MACH

